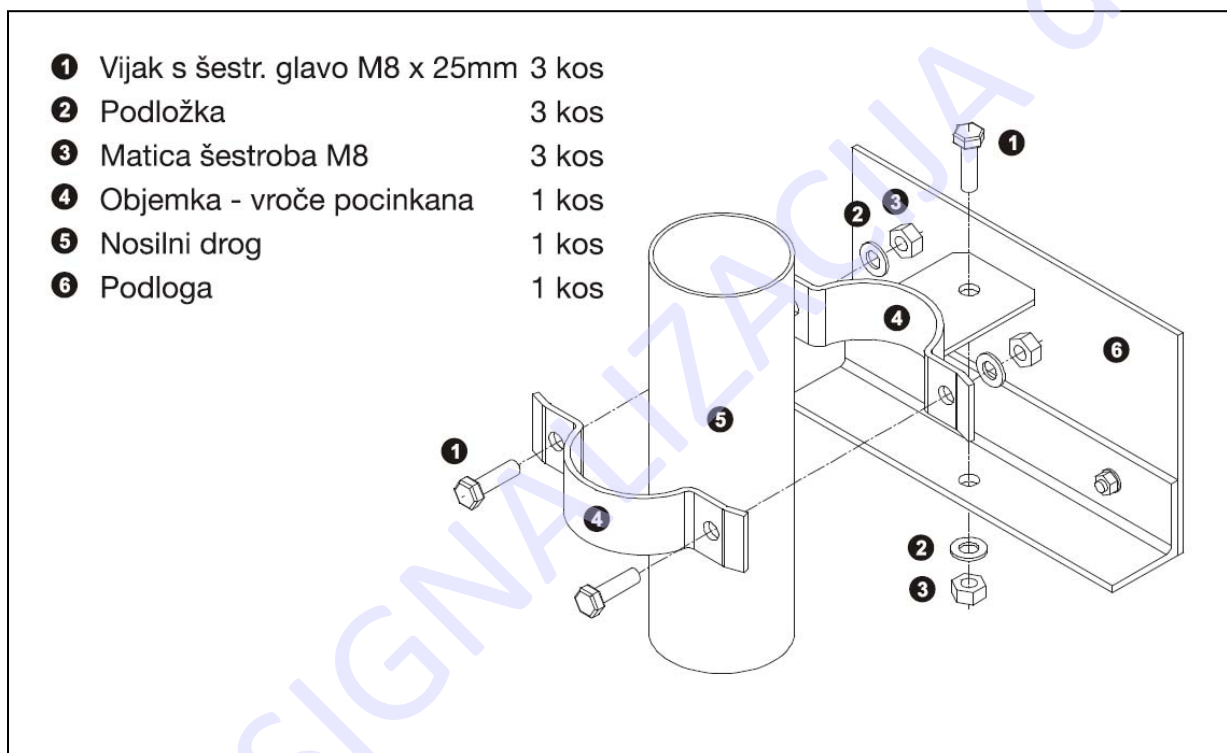


## Navodilo za sestavo, postavitvev in vzdrževanje table

### 1. SESTAVA TABLE

Glede na velikost table je la ta sestavljena iz enega ali več segmentov. Če je segmentov več je potrebno najprej segmente spojiti s spojnimi vijaki. Nato na segmente privijačimo objemke za nosilne cevi nosilne konstrukcije. Zahtevan zatezni moment vijačenja znašati 20Nm.



SLIKA 1, Pritrditev objemke za tablo na profil podloge table.

## 2. POSTAVITEV TABLE

### 2.1 LOKACIJA

Lokacija postavitve prometnega znaka je določena skladno **P R A V I L N I K O M o prometni signalizaciji in prometni opremi na javnih cestah**, oz skladno z izdelanim projektom ali elaboratom postavitve za določen objekt.

### 2.2 OMEJITVE POSTAVITVE

Skladno s **TEHNIČNI POGOJI ZA PROMETNO SIGNALIZACIJO IN PROMETNA OGLEDALA**, ki jih morajo izpolnjevati prometni znaki, konstrukcije za prometne znake, pritrdilni elementi, nosilni drogovi in ogrodja ter prometna ogledala, v oz **vertikalna prometna signalizacija**, na G in R cestah na območju Republike Slovenije, je potrebno upoštevati tudi odseke postavitve. Statični izračuni za postavitve prometnih znakov upoštevajo obremenitev z vetrom razreda WL5, oz za spodaj navedene odseke obremenitev z vetrom WL8.

- G1-7, odsek 0353 Kozina – Krvavi Potok
- R2-409, odsek 0306 Postojna – Razdrto
- R2-409, odsek 0307 Razdrto – Senožeče
- R2-409, odsek 0308 Senožeče – Divača
- R2-409, odsek 0311 Kozina – Kastelec
- R2-409, odsek 0312 Kastelec – Rižana
- R2-444, odsek 0344 Razdrto – Manče
- R2-444, odsek 0345 Manče – Vipava
- R2-444, odsek 0346 Ajdovščina – Selo
- R2-444, odsek 0347 Selo – Nova Gorica
- R2-444, odsek 0387 Ajdovščina (obvoznica)
- R2-444, odsek 1473 Vipava – Ajdovščina
- R2-445, odsek 0349 Senožeče – Sežana
- R3-614, odsek 1050 Štanjel – Manče

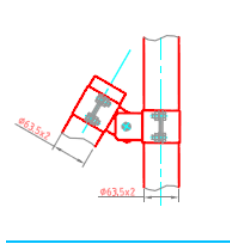
### 2.3 NAČIN POSTAVITEV

Način postavitve je predpisan s **TEHNIČNI POGOJI ZA PROMETNO SIGNALIZACIJO IN PROMETNA OGLEDALA**, ki jih morajo izpolnjevati prometni znaki, konstrukcije za prometne znake, pritrdilni elementi, nosilni drogovi in ogrodja ter prometna ogledala, v oz **vertikalna prometna signalizacija**, na G in R cestah na območju Republike Slovenije.

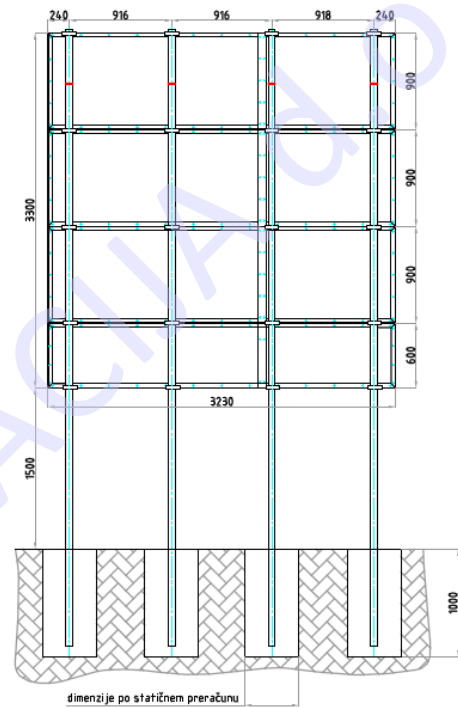
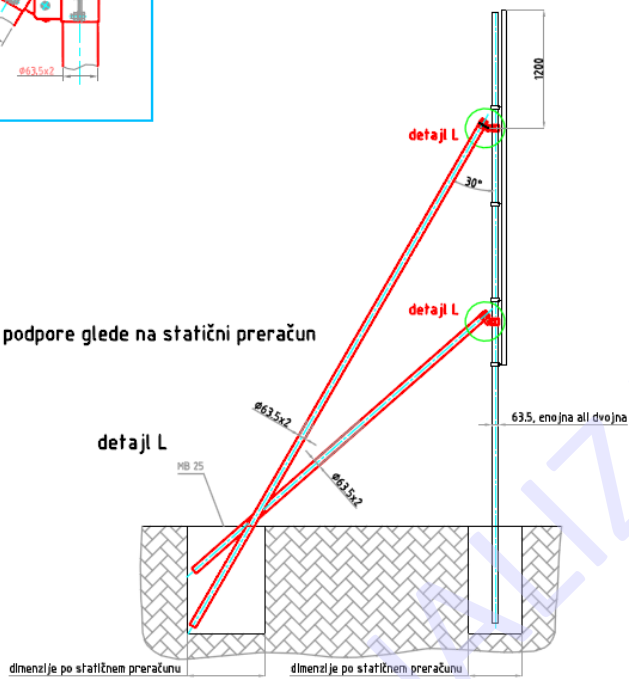
Način postavitve je določen z izdelanim statičnim preračunom, ki definira število drogov oz vrsto nosilne konstrukcije. V statičnem preračunu je določena tudi dimenzija in armatura temelja table.

Načrt za postavitve, skladno s statičnim preračunom, za tipske znake kupec na zahtevo prejme ob dobavi naročenih izdelkov.

## PRIMER POSTAVITVE TABLE



način podpore glede na statični preračun



### 3. VZDRŽEVANJE TABEL

Za zagotavljanje predpisane vrednosti retrorefleksije in ostalih lastnosti svetlooodbojnih površin prometnih znakov moramo zagotoviti čisto površino svetlooodbojnih folij.

Postopek čiščenja :

#### Čistilo

- Čistilo mora biti brez abrazivnih delcev, tekoče, neagresivno, brez kislosti ( priporočeni Ph 6 -8 ) nealkalno. Običajno zadostujejo običajni detergenti iz splošne porabe za čiščenje. Ob vsakem dvomu je potrebno opraviti poskus na vzorcu svetlooodbojne folije ali na majhni površini znaka.
- Ob prisotnosti bitumenskih madežev, mastnih madežev uporabiti 3M Industrial cleaner (industrijski čistilec ). V primeru aplikacije simbolov na tako očiščeno površino, je potrebno površino očistiti z mešanico izopropilnega alkohola in destilirane vode v razmerju 50/50 %.

#### Pripomočki

- Komercialna »goba« brez abrazivne površine, mehka krpa, čista voda in čistila iz točke A..

#### Priporočen postopek:

- Oplahnite – sperite svetlooodbojno površino prometnega znaka s čisto vodo
- Z detergentom čistite površino v smeri od zgoraj navzdol, brez grobega drgnjenja.
- Ko je čiščenje z detergentom končano z vodnim curkom ali z v vodo izdatno namočeno čisto gobo odstranite nečistočo in detergent.
- Izperite celotno svetlooodbojno površino z čisto vodo.
- V primeru trdovratne umazanije ( bitumen, mastni madeži .... ) uporabite čistila skladno z navodili proizvajalca svetlooodbojne folije.

#### Grafiti

- Odstranjevanje grafitov zahteva preizkus postopka za odstranjevanje grafitov zaradi različnih uporabljenih barv. Pomembno je tudi koliko časa je grafit na svetlooodbojni površini. Običajno se poskuša grafit odstraniti z 3M Industrijskim čistilom in posebnimi 3M brusnimi materiali.
- Za področja kjer se pojavlja vandalizem , priporočamo uporabo antigrafiti folije na svetlooodbojni površini prometnih znakov.
- Po vsakem odstranjevanju grafitov je potrebno preveriti retroreflektivne lastnosti z virom svetlobe ( 3M kontrolna lučka, ročna svetilka, nočno opazovanje )

Vsaj enkrat letno oz po potrebi preveriti spoje na nosilnih konstrukcijah znakov (pritrditi vijaki material) v kolikor je zaradi vetra, temperaturnih razlik, diletacij popustil.

Nova Gorica, Januar 2013

Tomaž Ocvirk,  
Direktor